

UMR 0203 INRAE - INSA de Lyon - Biologie Fonctionnelle, Insectes et Interactions (BF2i)

Directrice : **Federica CALEVRO**

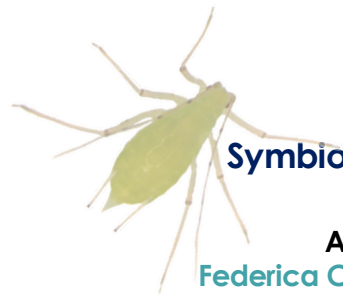
Directeur adjoint : **Pedro DA SILVA**

Responsable Qualité : **Rita REBOLLO**

Chargée des ressources humaines : **Carole VINCENT-MONEGAT**



Thématiques de recherche



SymT Symbioses trophiques

Animatrice
Federica CALEVRO (DR INRAE)

Patrice BAA-PUYOULET (AI INRAE)
Hubert CHARLES (PR INSA)
Gabrielle DUPORT (TR INRAE)
Karen GAGET (AI INRAE)

Patrick CALLAERTS (Professeur Invité)
Mélanie RIBEIRO LOPES (ATER)
Sylvain BENHAMOU (Doctorant)
Cissy HUYGENS (Doctorante)



IAI Ingénierie autour de l'insecte

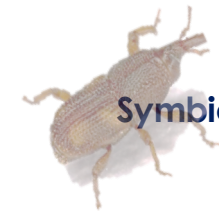
Animateur
Pedro DA SILVA (PR INSA)

Isabelle RAHIOUI (TR INRAE)
Catherine SIVIGNON (TR INRAE)
Fatima DIYA (Doctorante)
Virginie LACOTTE (IE CDD)

CECI* transversaux

Nicolas PARISOT (MCU INSA)
Sergio PEIGNIER (MCU INSA)
Séverine BALMAND (IE INRAE)

*Chercheurs, Enseignants-Chercheurs, Ingénieurs



SymSim Symbioses et signalisations immunitaires

Animateur
Abdelaziz HEDDI (PR INSA)

Rita REBOLLO (CR INRAE)
Agnès VALLIER (AI INRAE)
Carole VINCENT-MONEGAT (IE INSA)
Anna Z Aidman-Remy (MCU INSA)

Elisa DELL'AGLIO (Post-doctorante)
Mariana FERRARINI (Post-doctorante)
Marius POULAIN (Doctorant)
Julien ORLANS (Doctorant)
Meriem DEBBACHE (AI CDD)

Services d'appui à la recherche et à la formation

Secrétariat – Gestionnaire :

Aurélie HERBOMEZ (AT INSA)

Laverie :

Catherine FIOL (TR INSA)

Atelier :

Lionel RAZY (AT INSA)

Insectarium :

Alain CLAVEL (AT INRAE)

Plateaux de recherche

A3M :

HPLC, Spectrométrie de masse

Phytotron :

Plantations et élevages
d'insectes

Symagerie :

Confocal, cryostat, FISH

Symbiotron :

Modifications génétiques
des insectes

Tutelles

