

UMR 0203 INRAE - INSA de Lyon - Biologie Fonctionnelle, Insectes et Interactions (BF2i)

Directrice : **Federica CALEVRO**

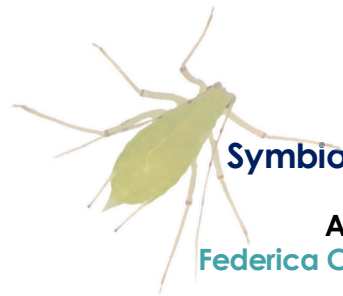
Directeur adjoint : **Pedro DA SILVA**

Cellule Qualité et animation scientifique : **Rita REBOLLO**

Chargée des ressources humaines : **Carole VINCENT-MONEGAT**



Thématiques de recherche



SymT Symbioses trophiques

Animatrice
Federica CALEVRO (DR INRAE)

Patrice BAA-PUYOULET (IE INRAE)
Hubert CHARLES (PR INSA)
Karen GAGET (AI INRAE)
Léo GERLIN (CR INRAE)
Garance LAPETOULE (TR INRAE)
Mélanie RIBEIRO LOPES (MCU INSA)

Séverine FONTAINE (Doctorante)
Cissy HUYGENS (Doctorante)
François RENOZ (Post-doctorant)



InEn Insect Engineering

Animateur
Pedro DA SILVA (PR INSA)

Chrystèle JOUVE (TR INRAE)
Isabelle RAHIOUI (TR INRAE)
Catherine SIVIGNON (TR INRAE)

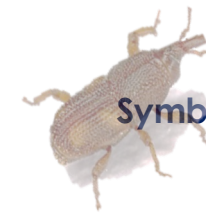
Sylvain BENHAMOU (CDD IR)
Virginie LACOTTE (Doctorante)
Hugo TERRASSON (Doctorant)#

#Co-direction avec SymT

CECI* transversaux

Nicolas PARISOT (MCU INSA)
Sergio PEIGNIER (MCU INSA)
Séverine BALMAND (IE INRAE)

*Chercheurs, Enseignants-Chercheurs, Ingénieurs



SymSim Symbioses et signalisations immunitaires

Animatrice
Anna ZAIDMAN-REMY (MCU INSA)

Abdelaziz HEDDI (PR INSA)
Rita REBOLLO (CR INRAE)
Agnès VALLIER (IE INRAE)
Carole VINCENT-MONEGAT (IE INSA)

Nikoletta GALAMBOS (Post-doctorante)
Mariana GALVAO-FERRARINI (Post-doctorante)
Raphaël JORGE (Doctorant)
Anaïs LARUE (Doctorante)

Services d'appui à la recherche et à la formation

Secrétariat – Gestionnaire :

Aurélié HERBOMEZ (Tech INSA)

Laverie :

Catherine FIOL (Tech INSA)

Atelier :

Lionel RAZY (AT INSA)

Insectarium :

Alain CLAVEL (AT INRAE)

Plateaux de recherche

A3M :

HPLC, Spectrométrie de masse

Phytotron :

Plantations et élevages
d'insectes

Symagerie :

Confocal, cryostat, FISH

Symbiotron :

Modifications génétiques
des insectes

Tutelles

